

CIMR Tag系列抗体功能验证报告

CIMR Biological Library Core Team

总结：平台自产Tag抗体评估与推荐应用

抗体名称	种属	IP	IF	WB	ELISA
Flag-M2	Mouse	OK	OK	OK	OK
GST-3	Rabbit	OK	OK	OK	
GFP#1	Mouse	OK	OK		OK
GFP#4R	Rabbit	OK	OK	OK	
TdT-1 (tdTomato)	Rabbit	OK	OK	OK	
V5-1	Mouse	OK	OK	OK	
HA-2	Rabbit	OK		OK	
6xHis-1	Mouse	OK		OK	

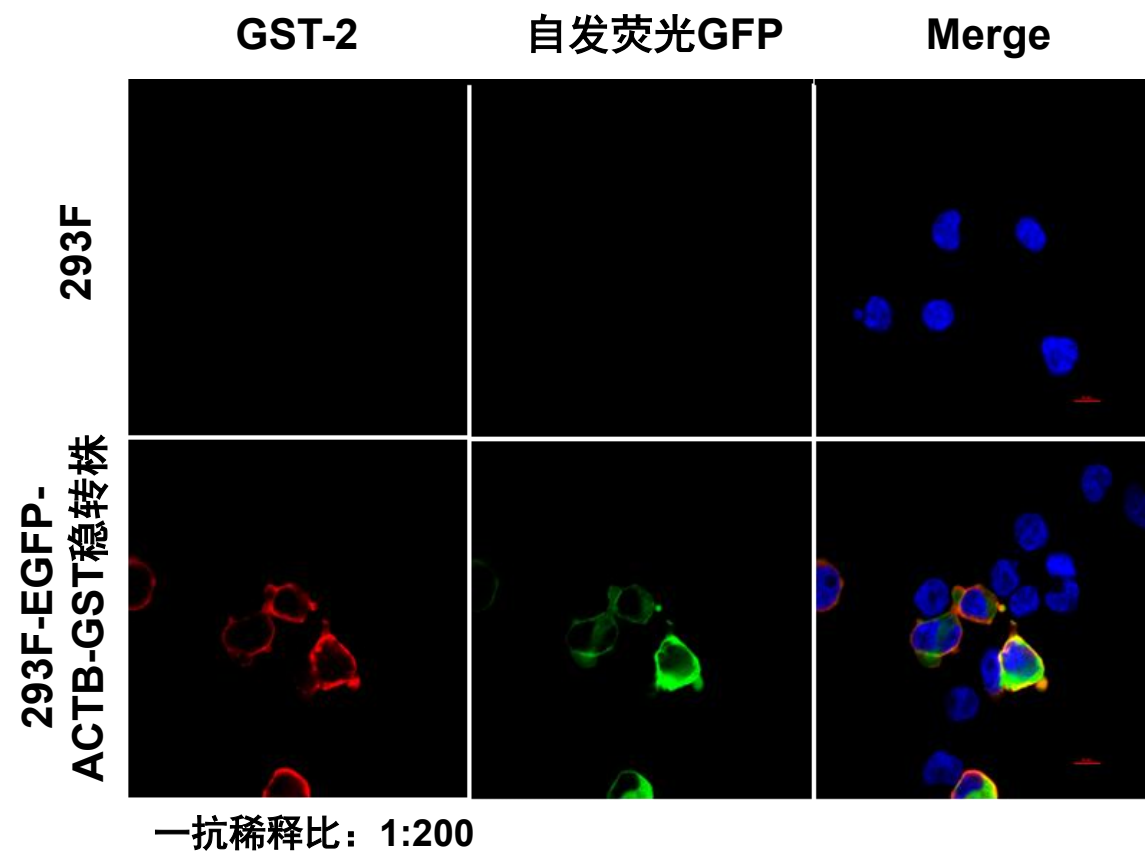
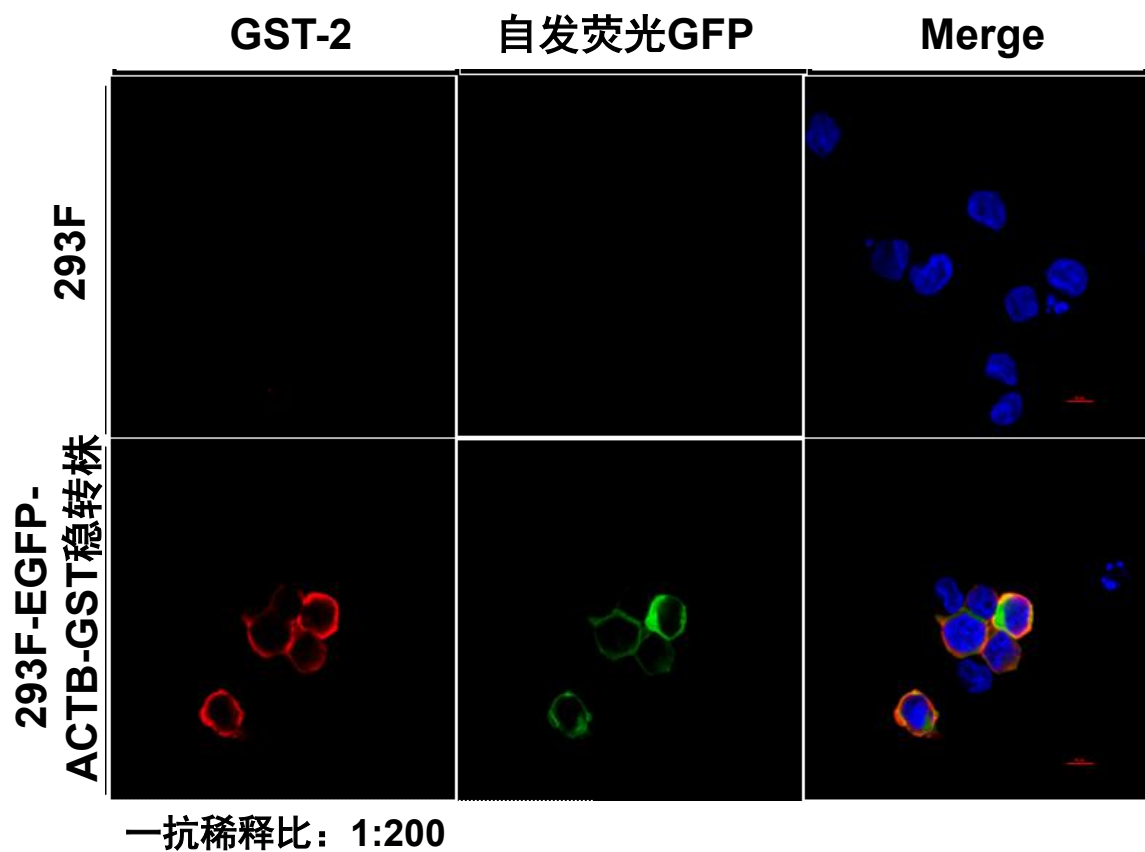
实验目的: GST系列

通过免疫学功能性实验对比平台不同自产GST抗体在效价、特异性等性能上的差异情况

检测对象与结果总结

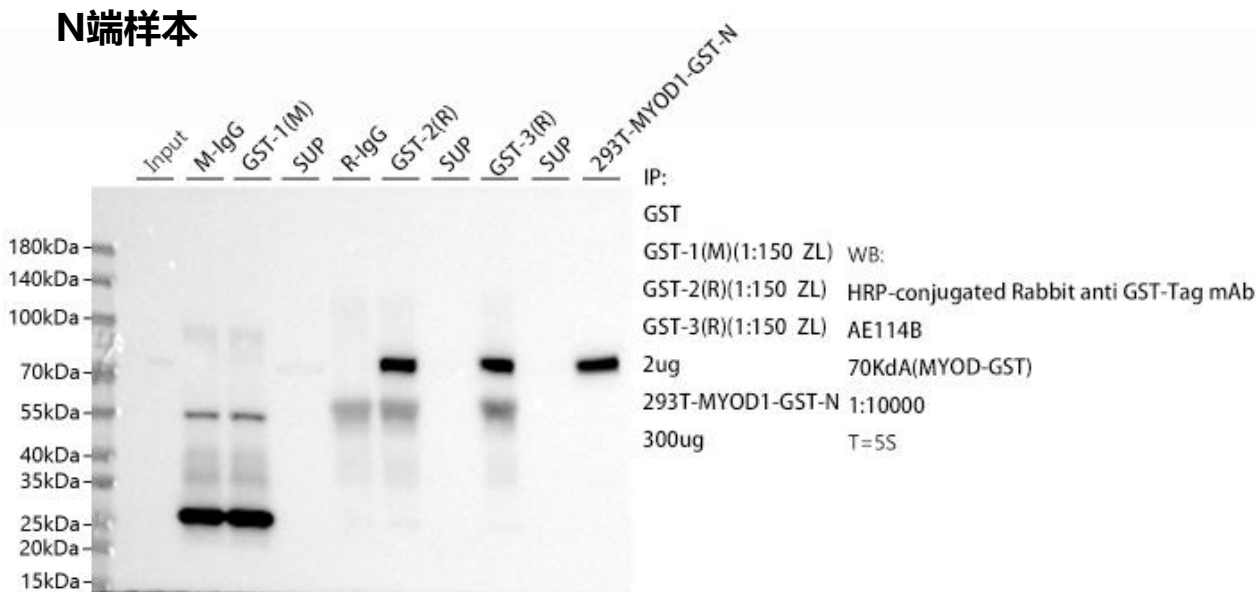
抗体名称	种属	功能特点描述
GST-1	Mouse	高亲和力纳米抗体，适用于WB以及IF
GST-2	Rabbit	高亲和力(Kd < 1 pM)纳米抗体，通用型，适用于IP, WB以及IF
GST-3（推荐）	Rabbit	高亲和力(Kd < 1 pM)纳米抗体，通用型，适用于IP, WB以及IF

IF结果- GST-2抗体及GST-3抗体



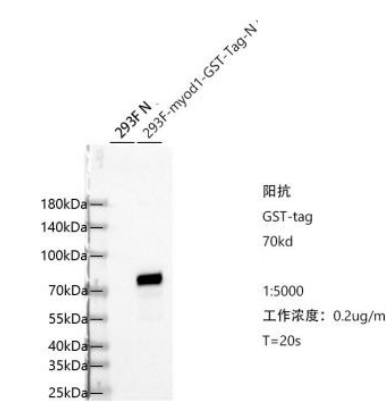
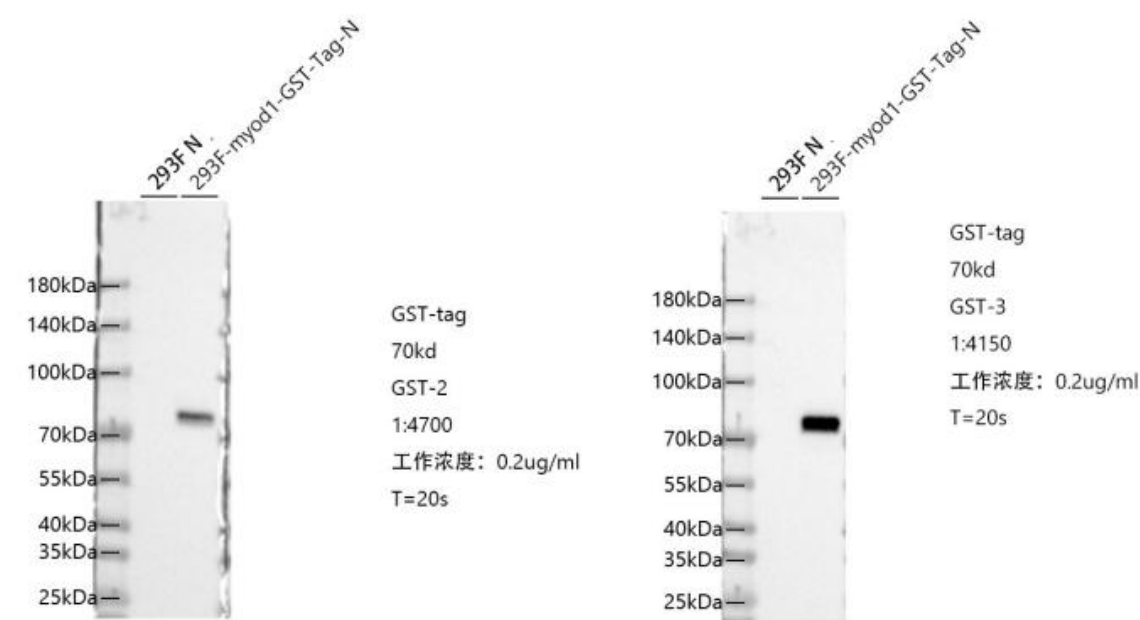
结果说明：客户GST-2抗体及GST-3抗体在IF检测中，对于N端及C端GST标签样本均能特异性识别，效价中上。

IP结果- GST-2抗体及GST-3抗体



结果说明：本次检测仅使用N端GST样本进行,客户GST-2抗体及GST-3抗体在IP检测中，对于N端样本均能有效识别，标准富集；

WB结果- GST-2抗体及GST-3抗体



结果说明：本次检测仅使用N端GST样本进行,客户GST-2抗体及GST-3抗体在WB检测中，对于N端样本均能有效识别。

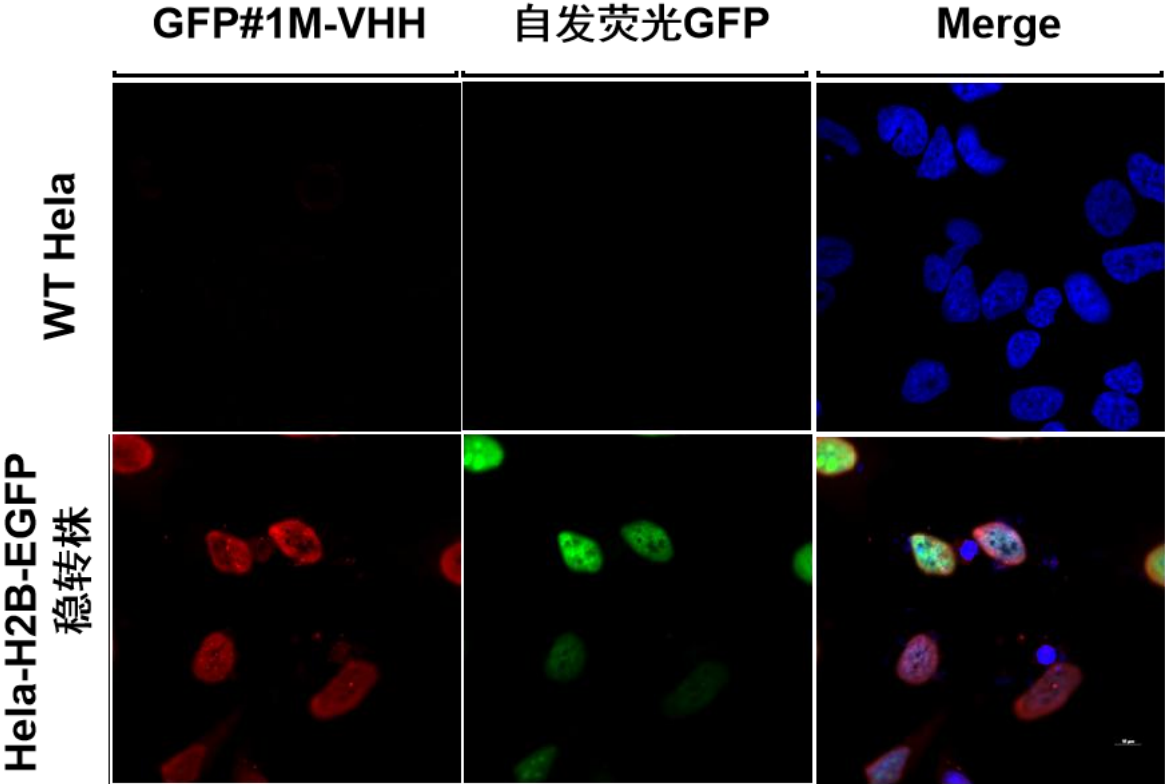
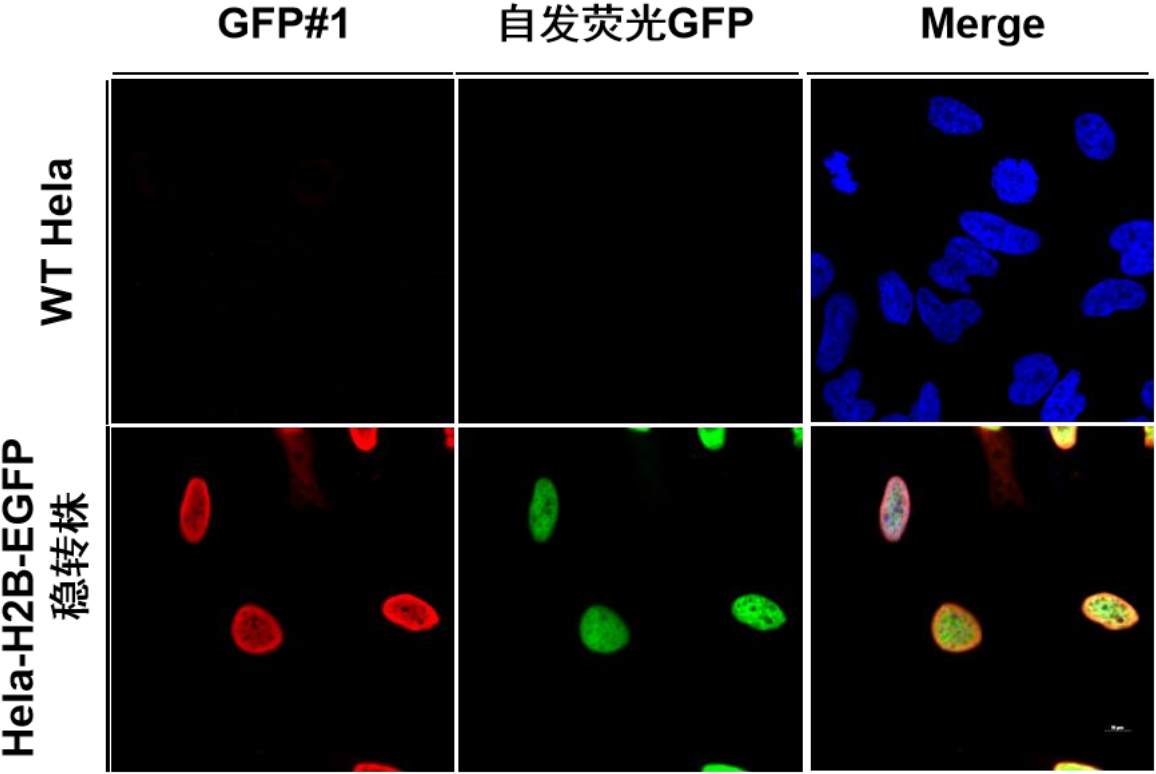
实验目的: GFP系列

通过免疫学功能性实验对比平台不同自产GFP抗体在效价、特异性等性能上的差异情况

检测对象与结果总结

抗体名称	种属	功能特点描述
GFP#1（推荐）	Mouse	常规抗体，适用于ELISA以及IF，IF效果佳
GFP#1M-VHH	Mouse	纳米抗体，适用于ELISA，IF，以及IP，IF效果佳
GFP#2R	Rabbit	高亲和力(Kd < 1 pM)纳米抗体，通用型，适用于IP, IF, WB等
GFP#4R（推荐）	Rabbit	高亲和力(Kd < 1 pM)纳米抗体，通用型，适用于IP, IF, WB等

IF结果- GFP#1抗体及GFP#1M-VHH抗体

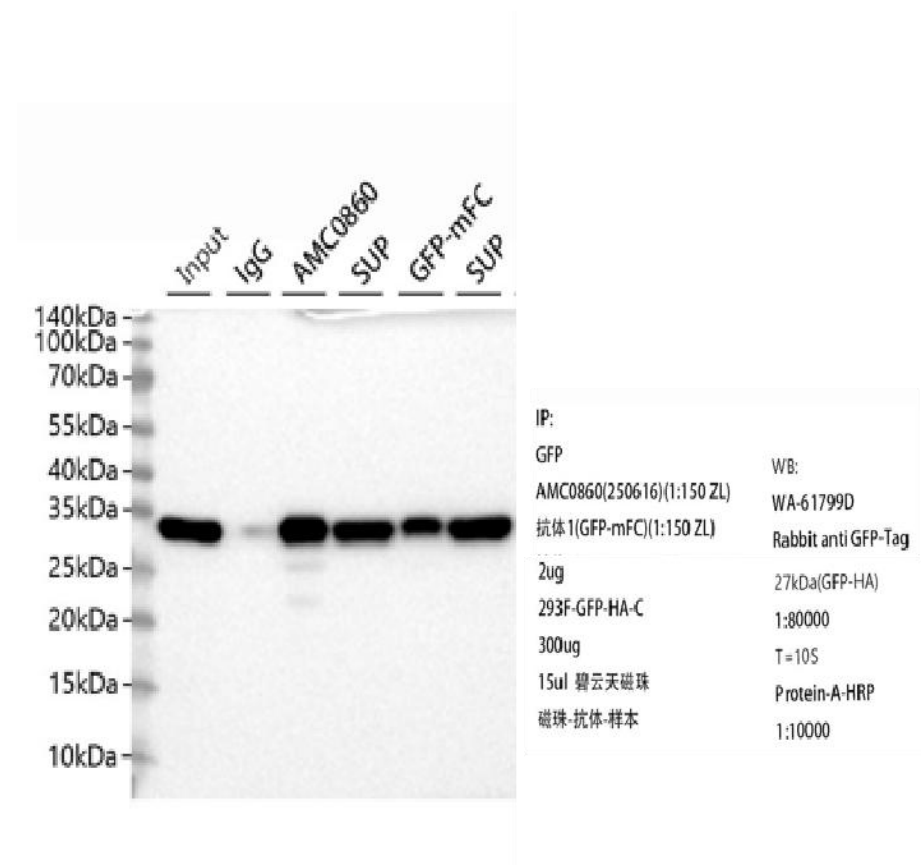


展示样本:HeLa,HeLa-H2B-EGFP-C
一抗: 客户GFP#1抗体(1.12mg/ml, dilution 1:200)
荧光二抗: Cy3-conjugated Goat anti-Mouse IgG (H+L) (AS008, dilution 1: 400)

展示样本:HeLa,HeLa-H2B-EGFP-C
一抗: 客户GFP#1M-VHH抗体(1.85mg/ml, dilution 1:200)
荧光二抗: Cy3-conjugated Goat anti-Mouse IgG (H+L) (AS008, dilution 1: 400)

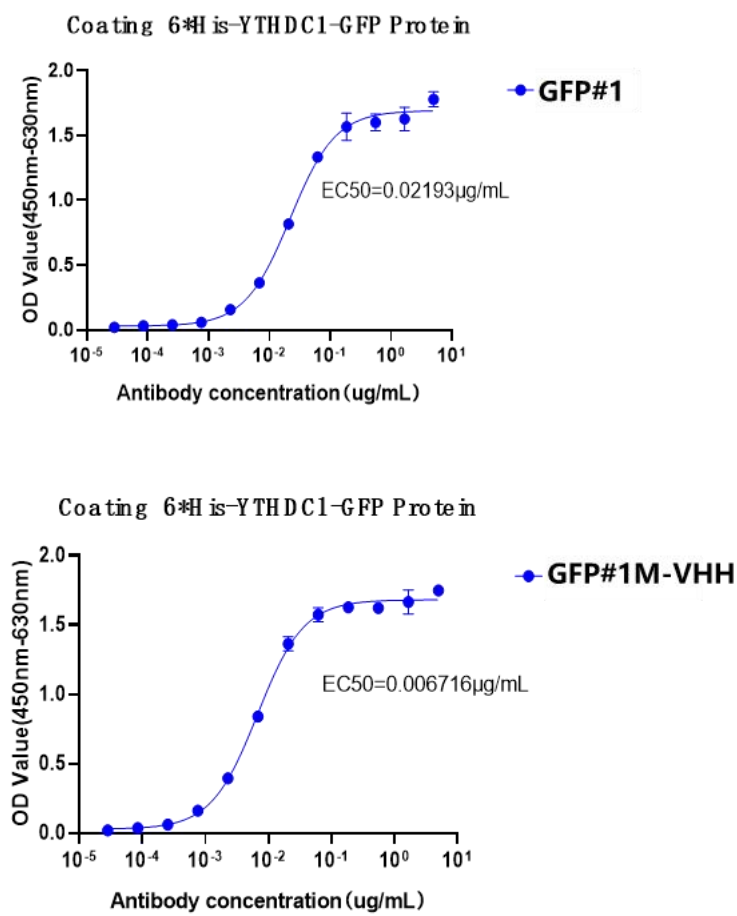
结果说明: 客户GFP#1抗体及GFP#1M-VHH抗体在IF检测中, 对于C端EGFP标签样本能高效识别, 与EGFP稳转株自发荧光几乎完全重叠, 特异性好, 效价较高。

IP结果- GFP#1-VHH抗体



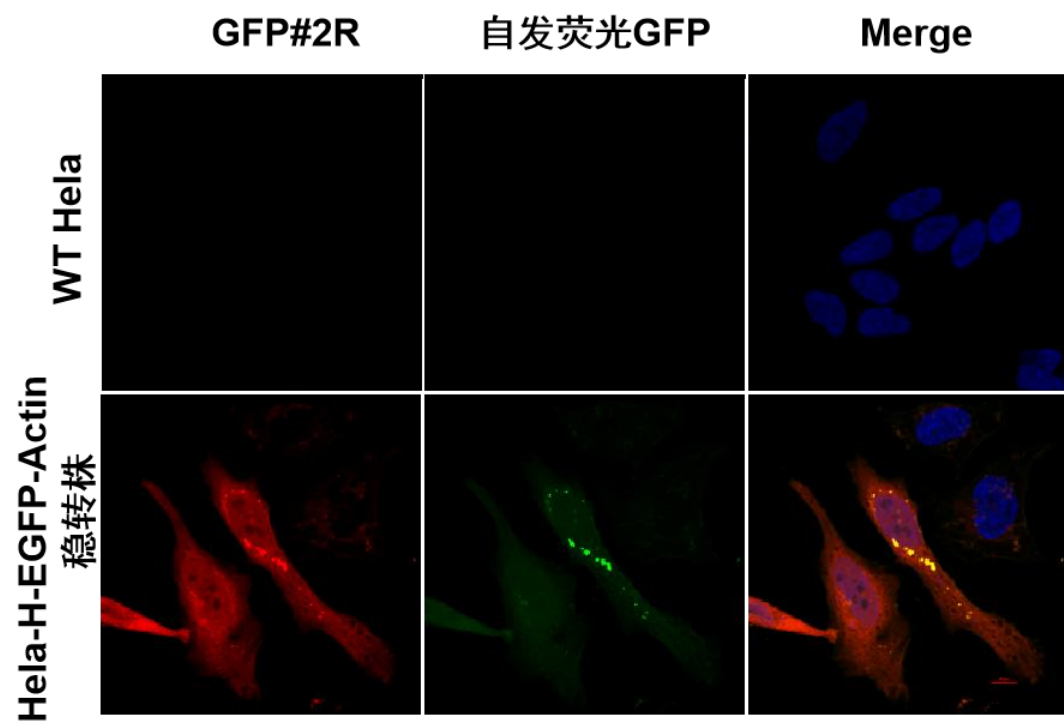
结果说明：客户GFP#1M-VHH抗体在IP检测中，对于C端样本有标准富集；

ELISA结果- GFP#1抗体及GFP#1M-VHH抗体



结果说明：客户GFP#1抗体及GFP#1M-VHH抗体在ELISA检测中均能够特异性识别相关抗原

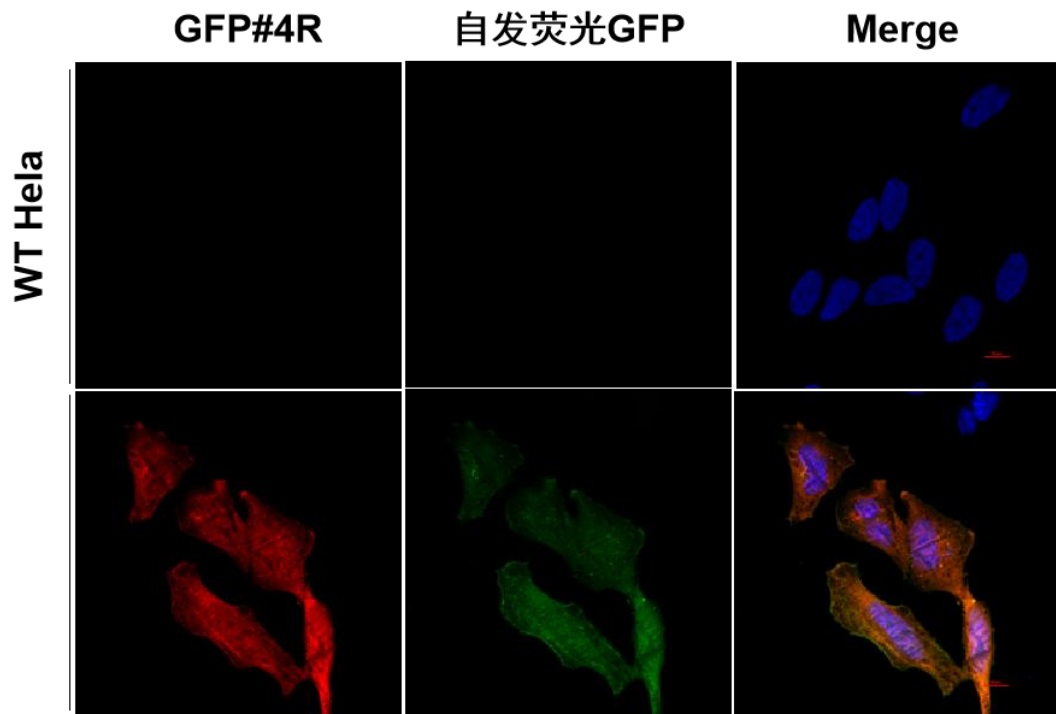
IF结果- GFP#2R抗体及GFP#4R抗体



展示样本:HeLa,HeLa-EGFP-Actin-N

一抗: 客户GFP#2R, 稀释比1: 700

荧光二抗: 488-conjugated Goat anti-Rabbit IgG (H+L) (AS073)



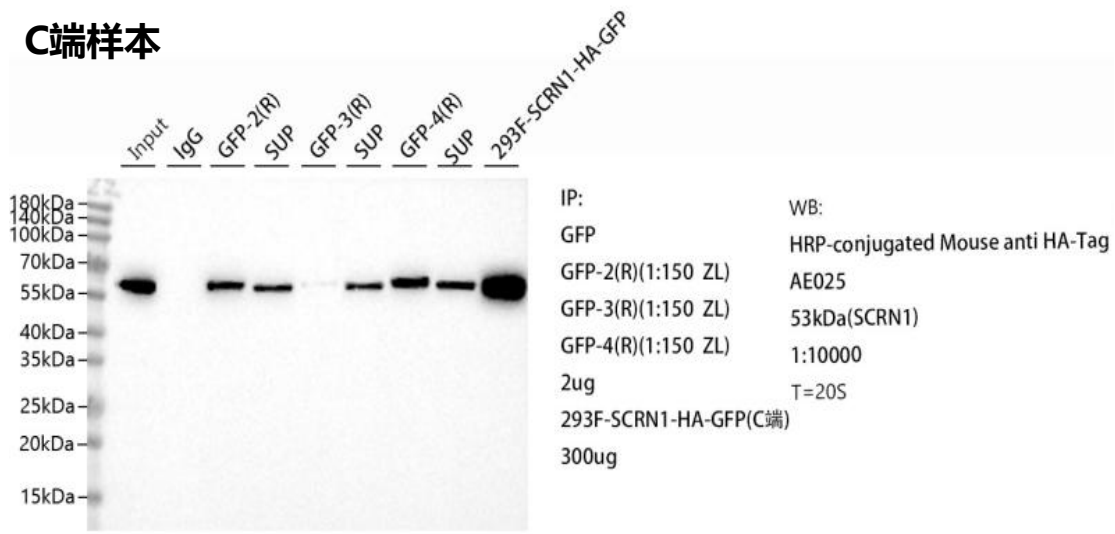
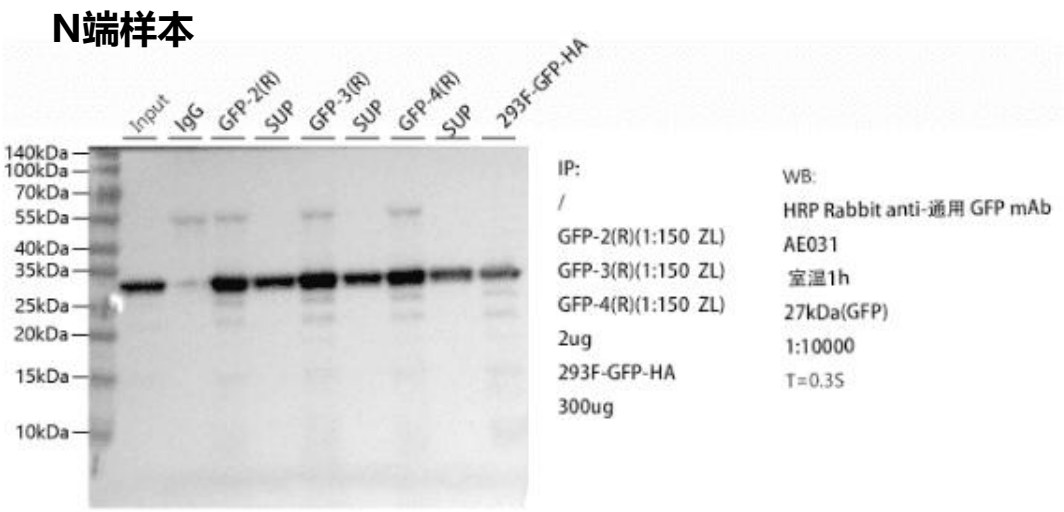
展示样本:HeLa,HeLa-EGFP-Actin-N

一抗: 客户GFP#4R, 稀释比1: 500

荧光二抗: 488-conjugated Goat anti-Rabbit IgG (H+L) (AS073)

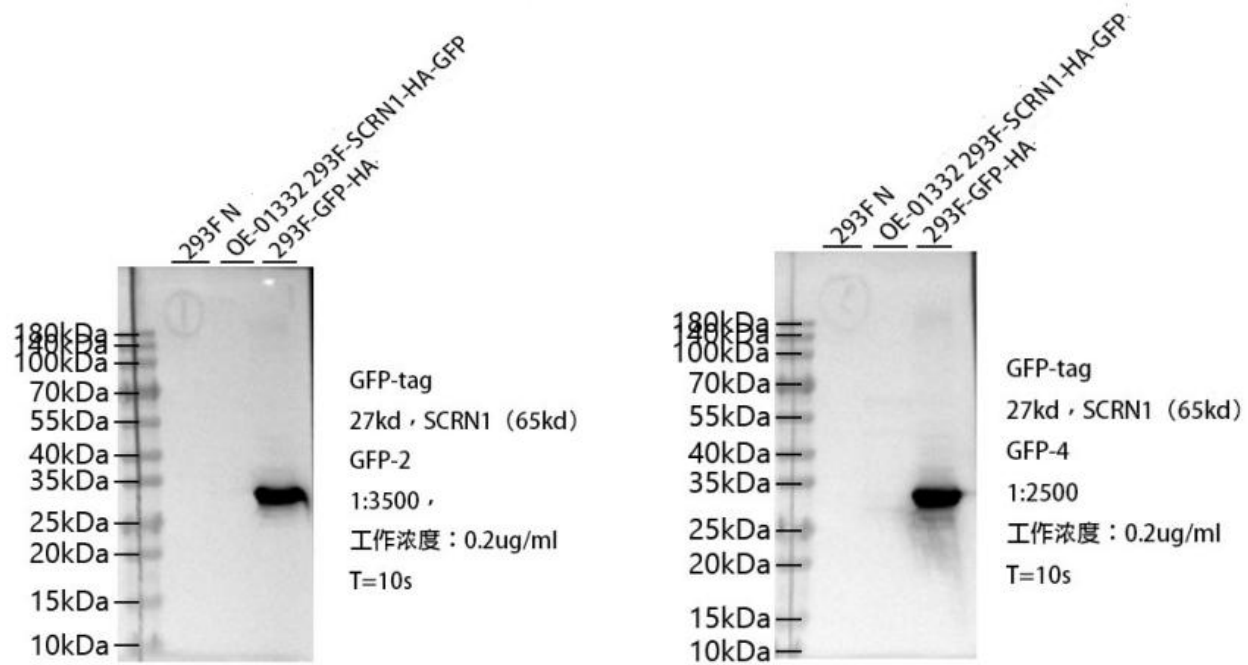
结果说明: 客户GFP#2R抗体及GFP#4R抗体在IF检测中, 对于N端及C端EGFP标签样本均能特异性识别, 敏感度极高。

IP结果- GFP#2R抗体及GFP#4R抗体



结果说明：客户GFP#2R抗体及GFP#4R抗体在IP检测中，对于N端及C端样本均能有效识别，标准富集；

WB结果- GFP#2R抗体及GFP#4R抗体



结果说明: 客户GFP#2R抗体及GFP#4R抗体在WB检测中, 对于N端样本均能有效识别。

实验目的: tdTomato抗体

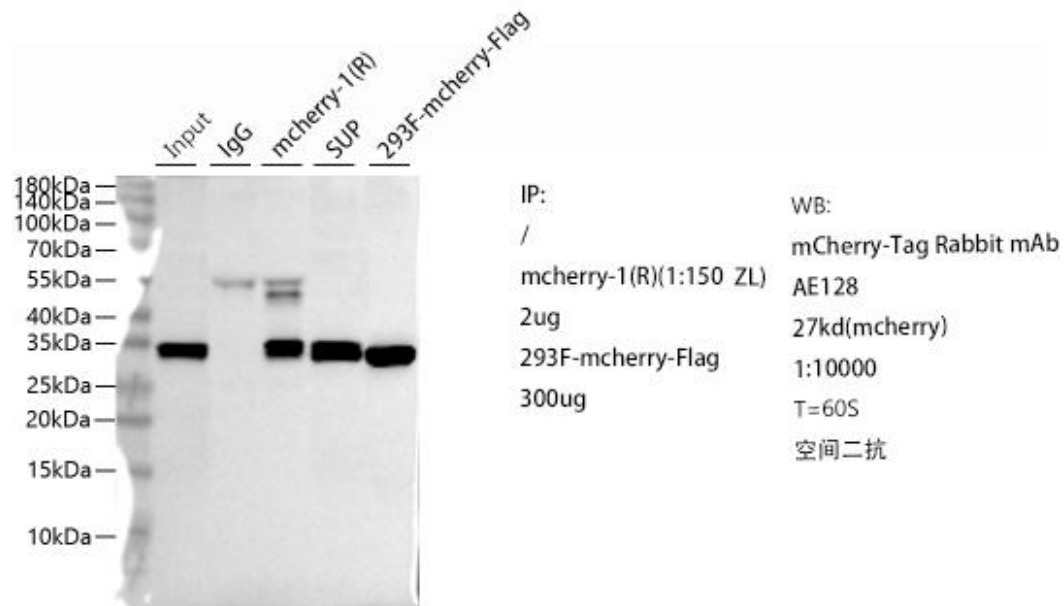
通过免疫学功能性实验检查平台自产tdTomato抗体的相关功能

检测对象与结果总结

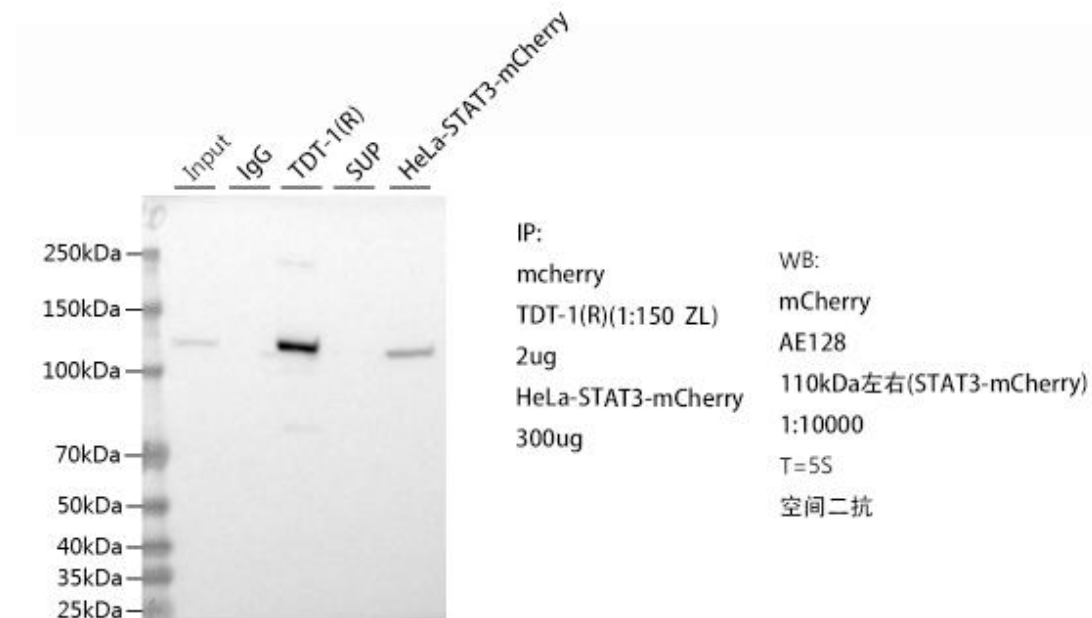
抗体名称	种属	功能特点描述
TdT-1	Rabbit	高亲和力($K_d < 1 \text{ pM}$)纳米抗体, 适用于WB, IP, 以及IF

IP结果- TdT-1抗体

N端样本

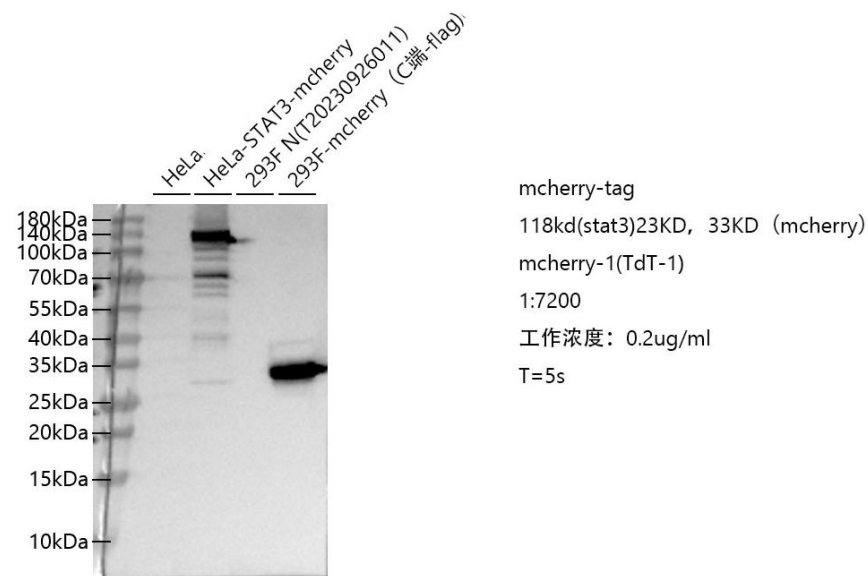


C端样本



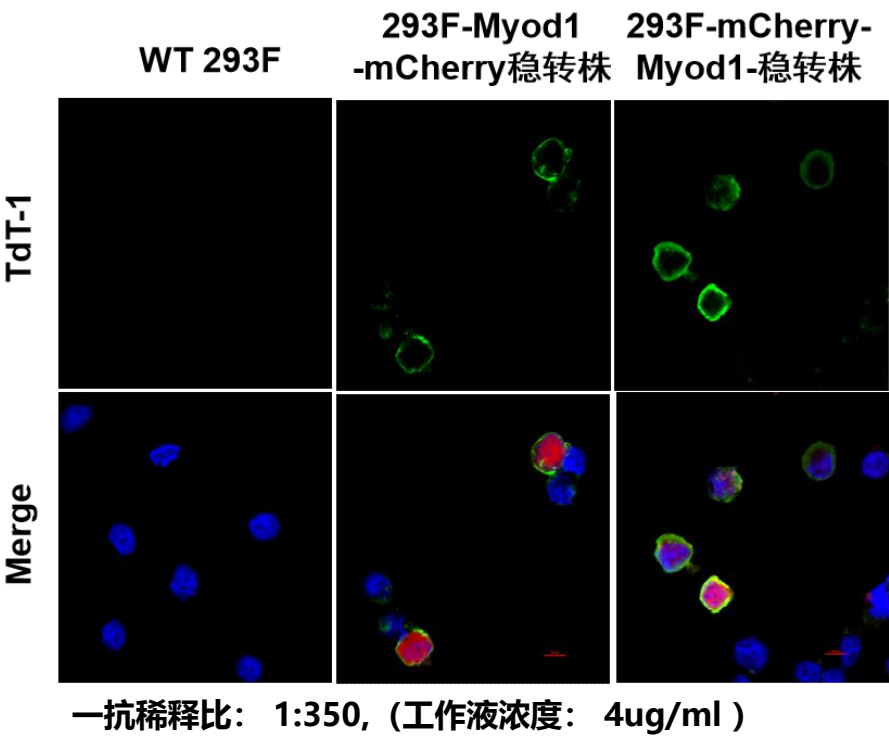
结果说明：客户TdT-1抗体在IP检测中，对于N端及C端样本均能有效识别，标准富集；

WB结果- TdT-1抗体



结果说明: 本次检测使用N端以及C端mCherry样本进行,客户TdT-1抗体在WB检测中, 对于N端以及C端样本均能有效识别。

IF结果- TdT-1抗体



结果说明: 本次检测使用N端以及C端mCherry样本进行,客户TdT-1抗体在IF检测中, 对于N端以及C端样本均能有效识别, 特异性合格, 效价中等。

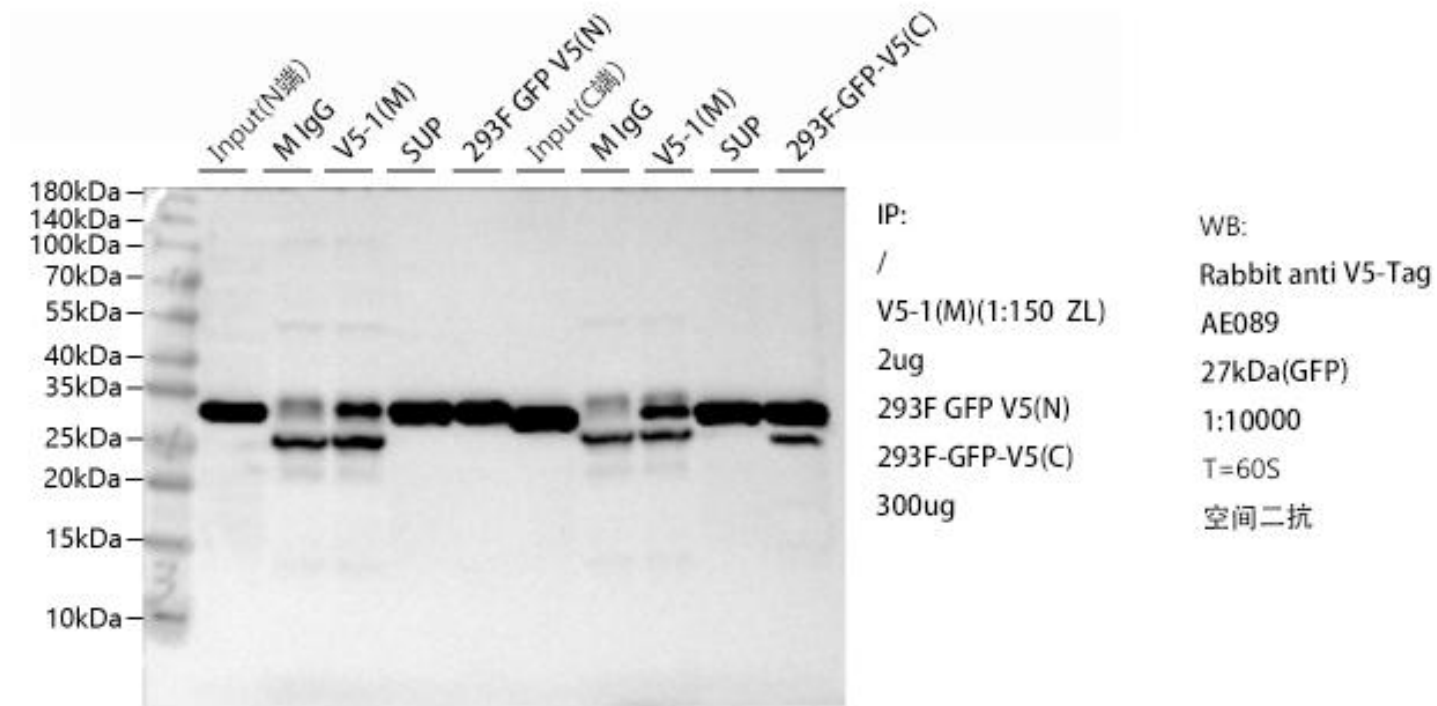
实验目的: V5抗体

通过免疫学功能性实验检查平台自产V5抗体的相关功能

检测对象与结果总结

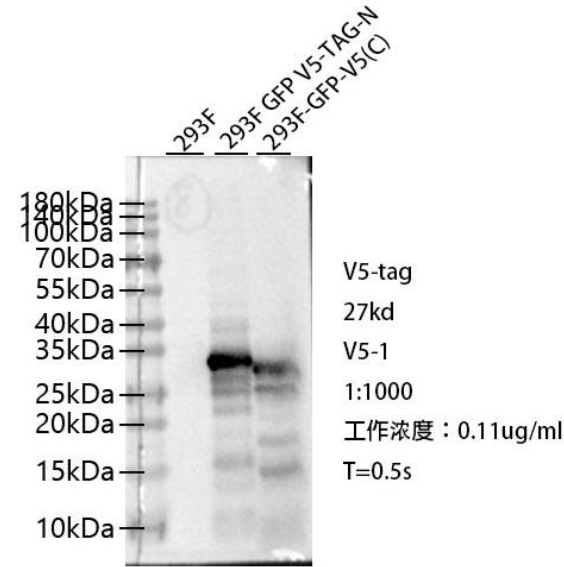
抗体名称	种属	功能特点描述
V5-1	Mouse	常规抗体，适用于WB，IP，以及IF

IP结果- V5-1抗体



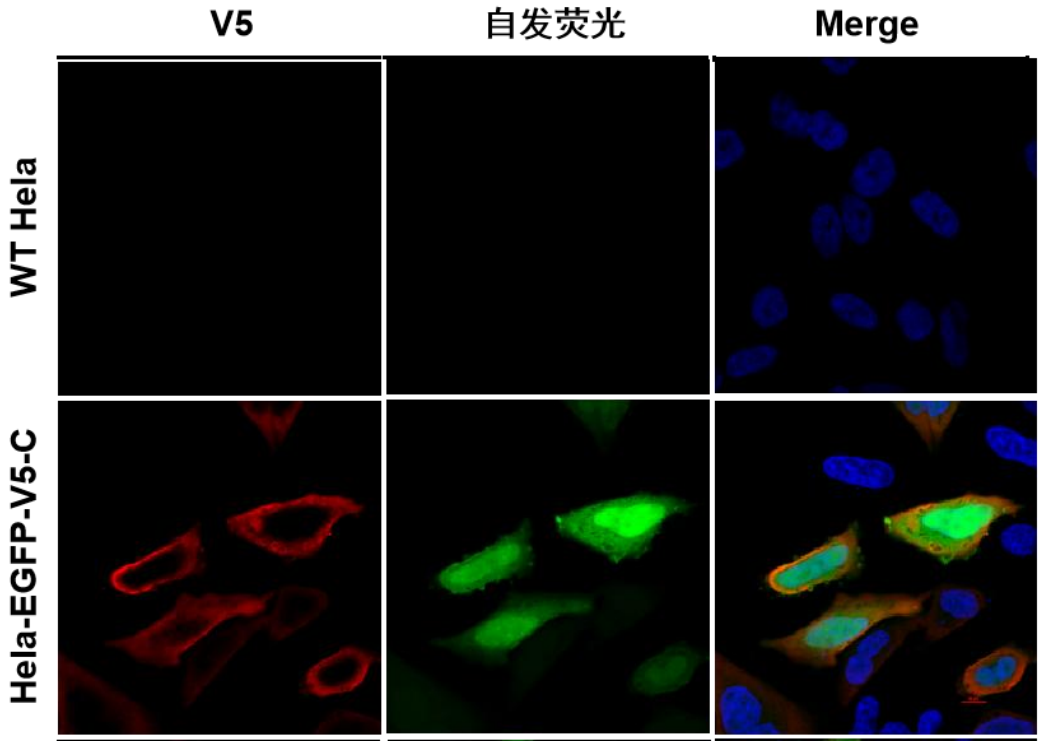
结果说明：本次检测使用N端以及C端V5样本进行,客户V5-1抗体在IP检测中，对于N端以及C端样本均能有效识别，标准富集;

WB结果- V5-1抗体



结果说明：本次检测使用N端以及C端V5样本进行,客户V5-1抗体在WB检测中，对于N端以及C端样本均能有效识别。

IF结果- V5-1抗体



一抗稀释比：1:700

结果说明：本次检测使用N端以及C端V5样本进行,客户V5-1抗体在IF检测中，对于N端以及C端样本均能有效识别，特异性合格，效价中等。

实验目的: HA抗体

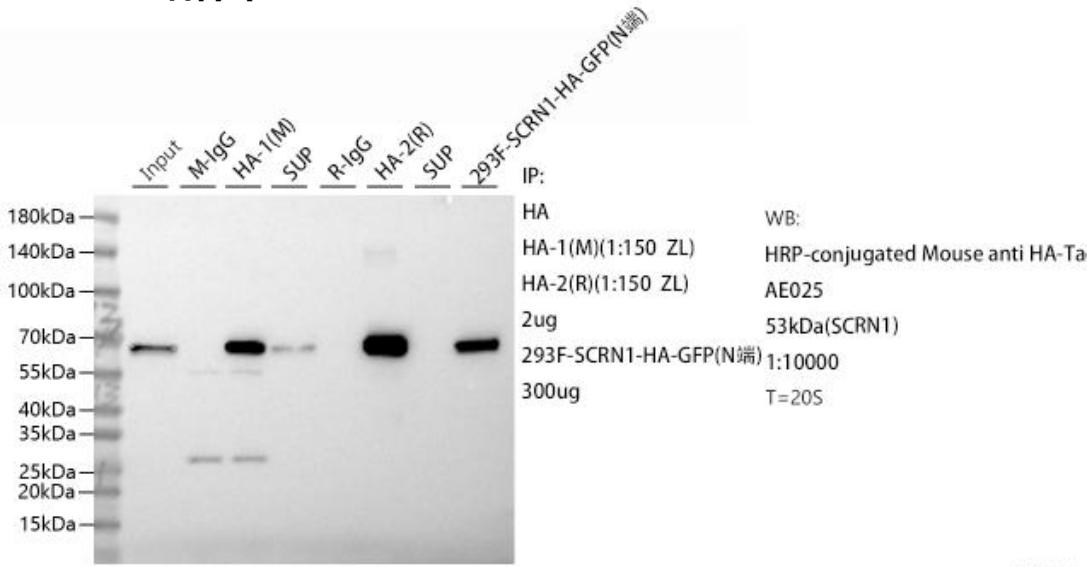
通过免疫学功能性实验检查平台自产HA抗体的相关功能

检测对象与结果总结

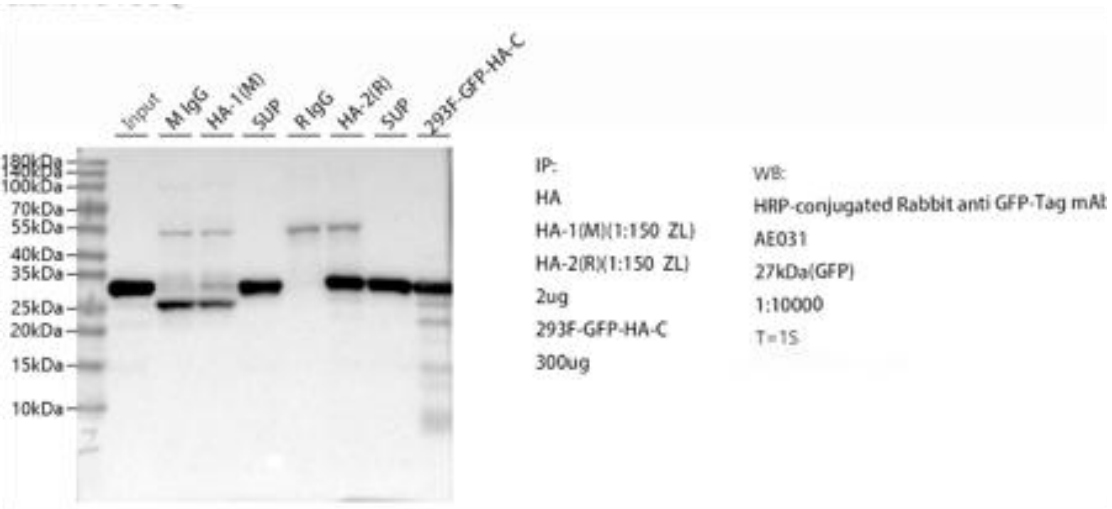
抗体名称	种属	功能特点描述
HA-1	Mouse	常规抗体，适用于WB以及部分IP
HA-2（推荐）	Rabbit	常规抗体，适用于WB以及IP

IP结果- HA-1抗体及HA-2抗体

N端样本

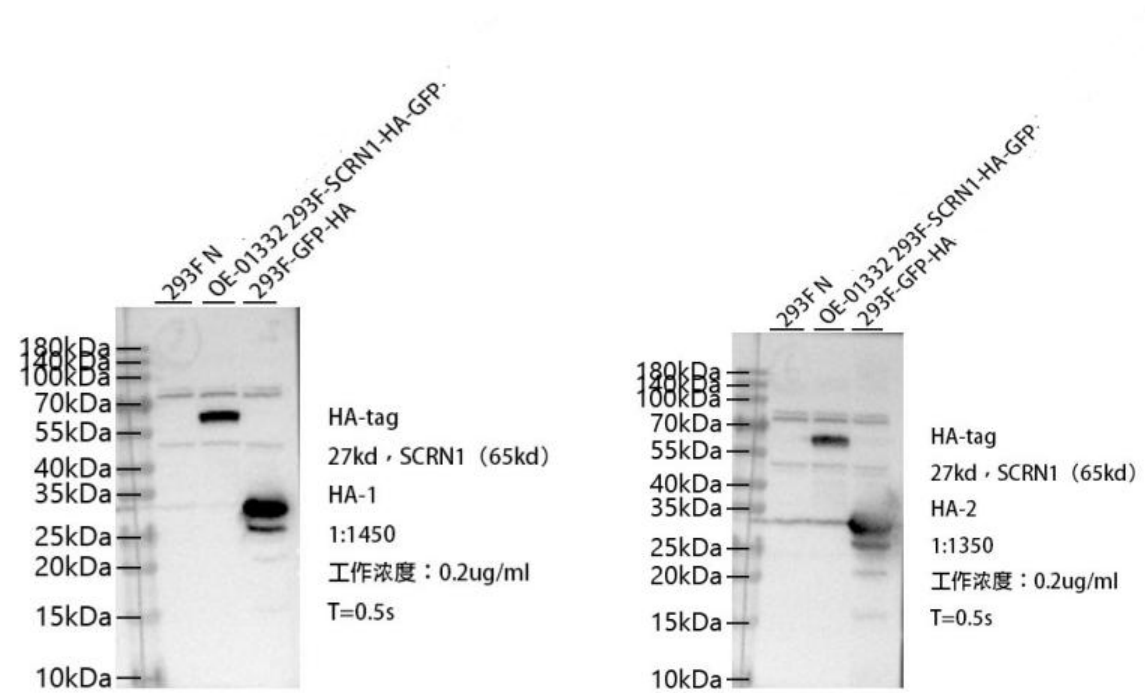


C端样本



结果说明：客户HA-1抗体及HA-2抗体在IP检测中，HA-2抗体对于N端及C端样本均能识别，标准富集；

WB结果- HA-1抗体及HA-2抗体



结果说明：本次检测使用N端以及C端HA样本进行,客户HA-1抗体及HA-2抗体在WB检测中，对于N端以及C端样本均能有效识别。

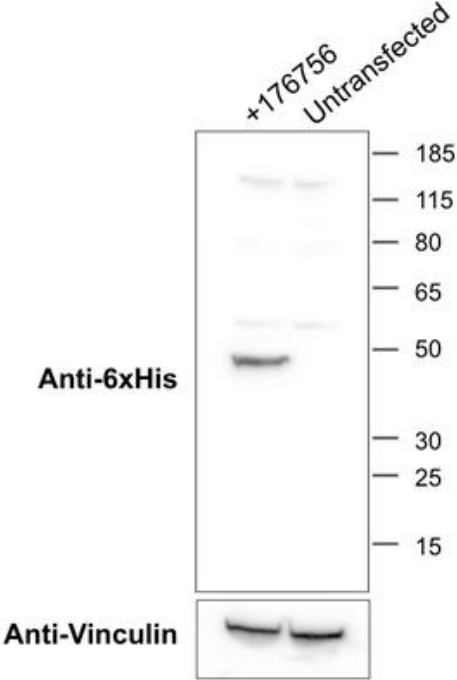
实验目的: 6xHis抗体

通过免疫学功能性实验检查平台自产6xHis抗体的相关功能

检测对象与结果总结

抗体名称	种属	功能特点描述
6xHis-1	Mouse	常规抗体，适用于WB以及IP

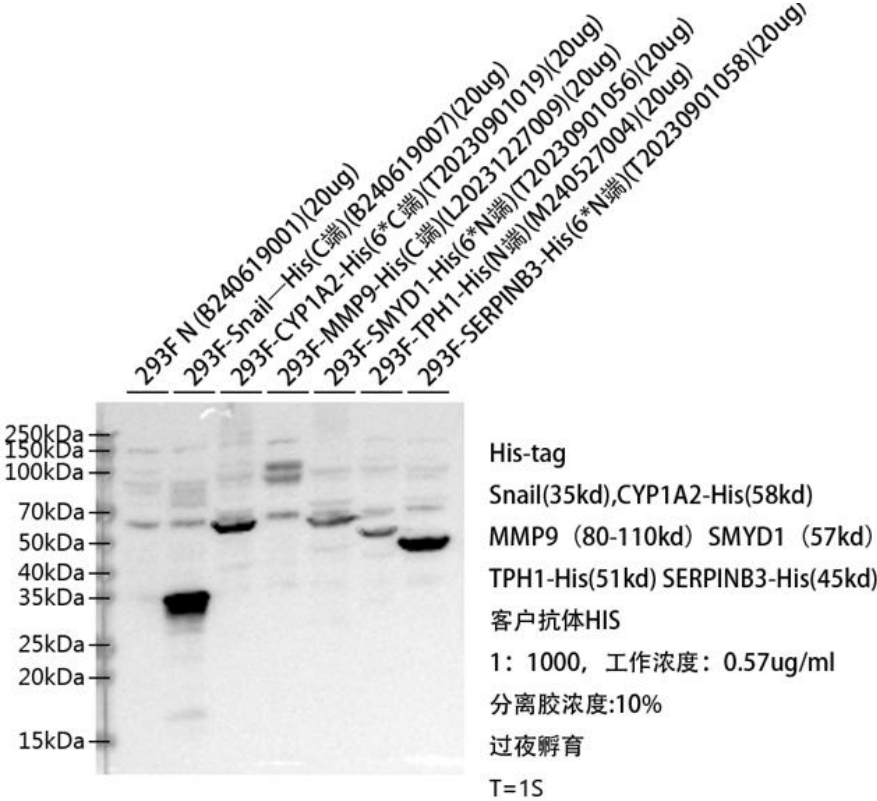
WB结果- 6xHis-1抗体



Antigen Plasmid: [AAV-EF1a-jGCaMP8f-WPRE](#)

Purification: Purified from cell culture supernatant using Protein A or Protein G affinity columns followed by a buffer exchange with centrifugal columns.

IP结果- 6xHis-1抗体



结果说明：本次检测使用N端以及C端His
样本进行,客户 6xHis-1抗体在WB检测中,
对于N端以及C端样本均能有效识别。

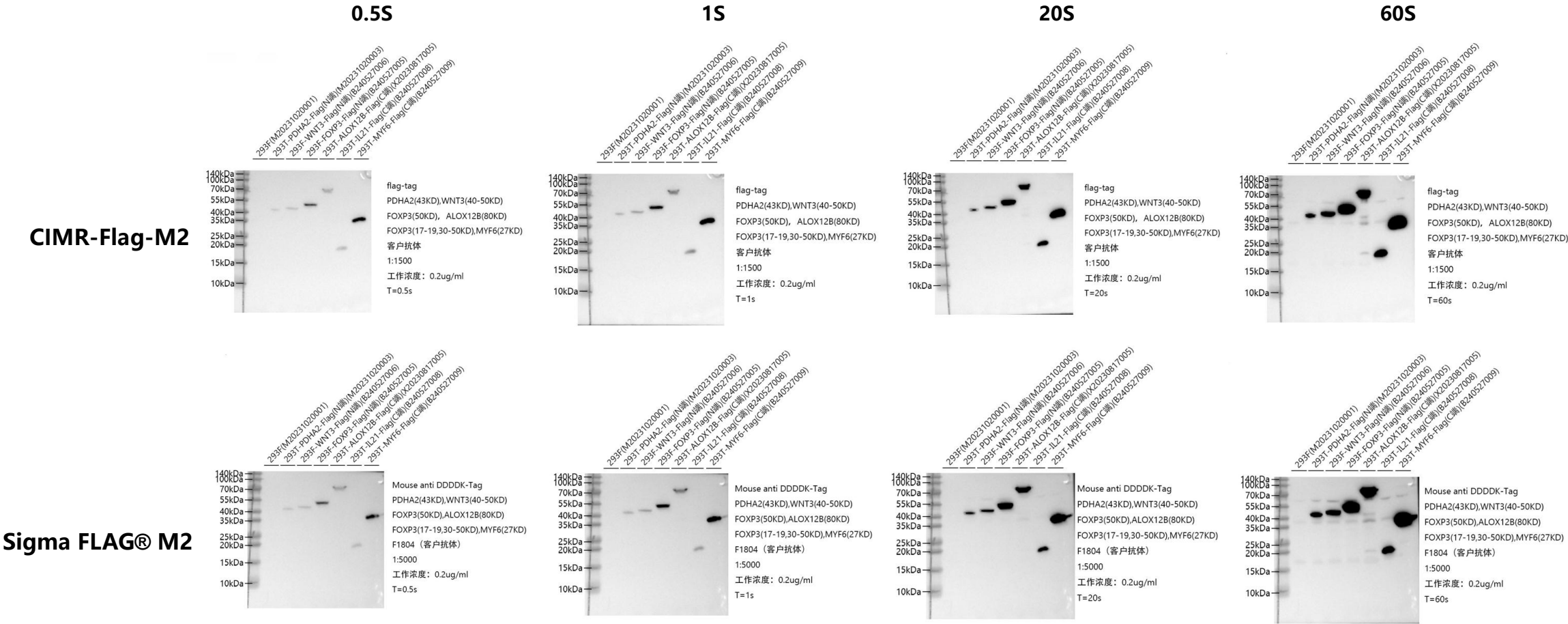
实验目的: Flag系列

通过免疫学功能性实验对比平台自产CIMR-Flag-M2抗体与Sigma Flag®M2抗体在效价、特异性等性能上的差异情况

检测对象与结果总结

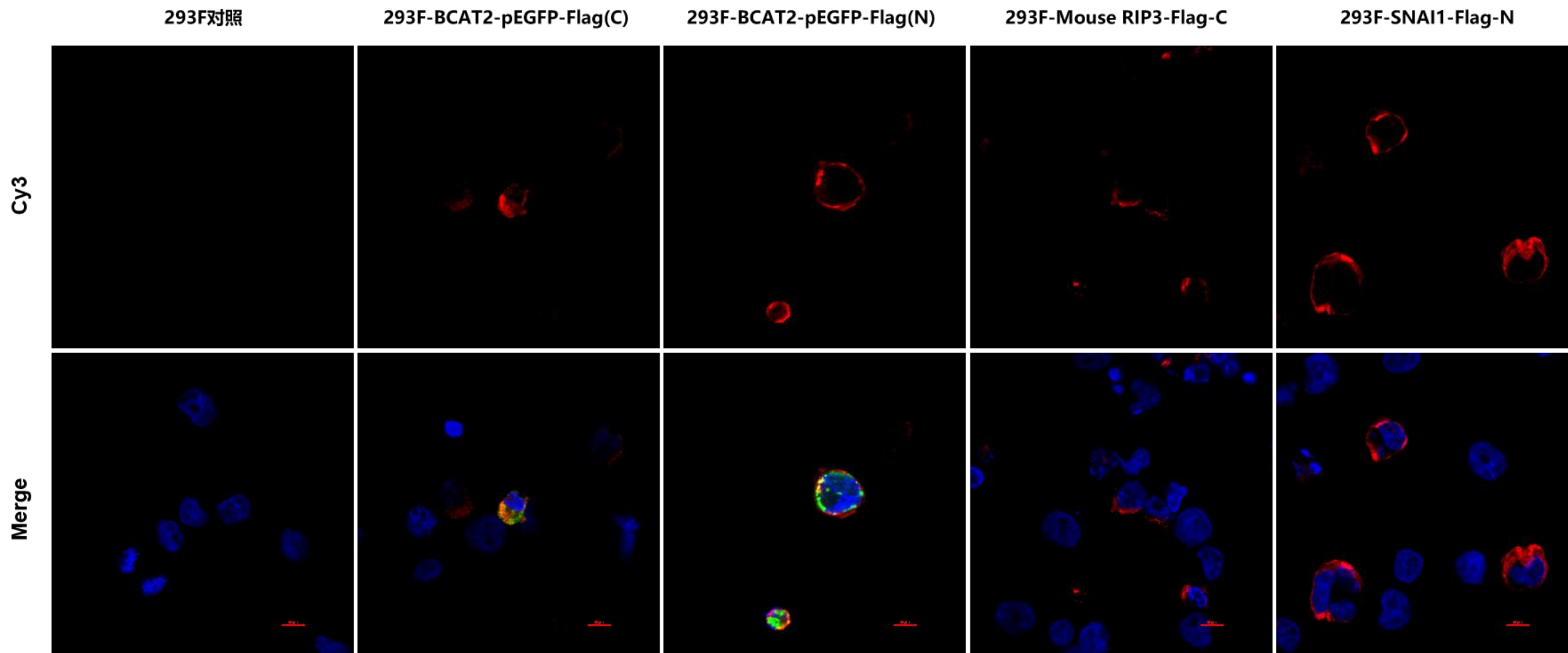
抗体名称	种属	功能特点描述
CIMR-Flag-M2	Mouse	平台自产CIMR-Flag-M2抗体在WB、IF 、ELISA ， IP等实验中的结果与商品化Sigma FLAG® M2对比检测数据基本一致。

WB结果- CIMR-Flag-M2抗体



一抗: CIMR-Flag-M2抗体, FLAG® M2小鼠抗体 (F1804); 二抗: HRP-conjugated Goat anti-Mouse IgG (H+L) (AS003)
抗体稀释液: 一抗稀释液: 3% 脱脂奶 (自配); 二抗稀释液: TBST; 封闭液: 3%脱脂奶 (自配)

IF结果- CIMR-Flag-M2抗体

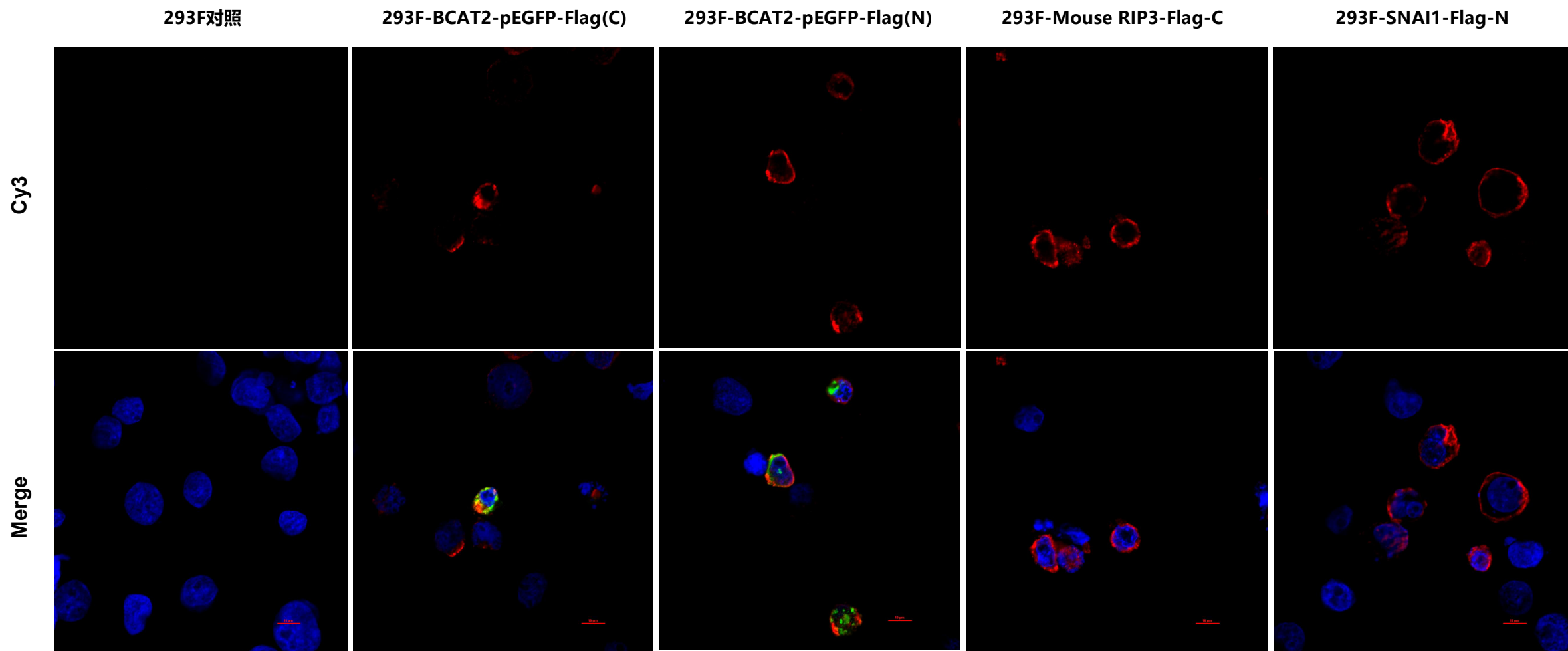


一抗: CIMR-Flag-M2抗体(0.33mg/ml, dilution 1:200)

荧光二抗: Cy3-conjugated Goat anti-Mouse IgG (H+L) (AS008, dilution 1: 400)

抗体稀释液: PBS with 0.5% BSA (自配); 封闭液: 5%山羊血清 (原液自配); 染核试剂:DAPI

IF结果- Sigma FLAG® M2抗体



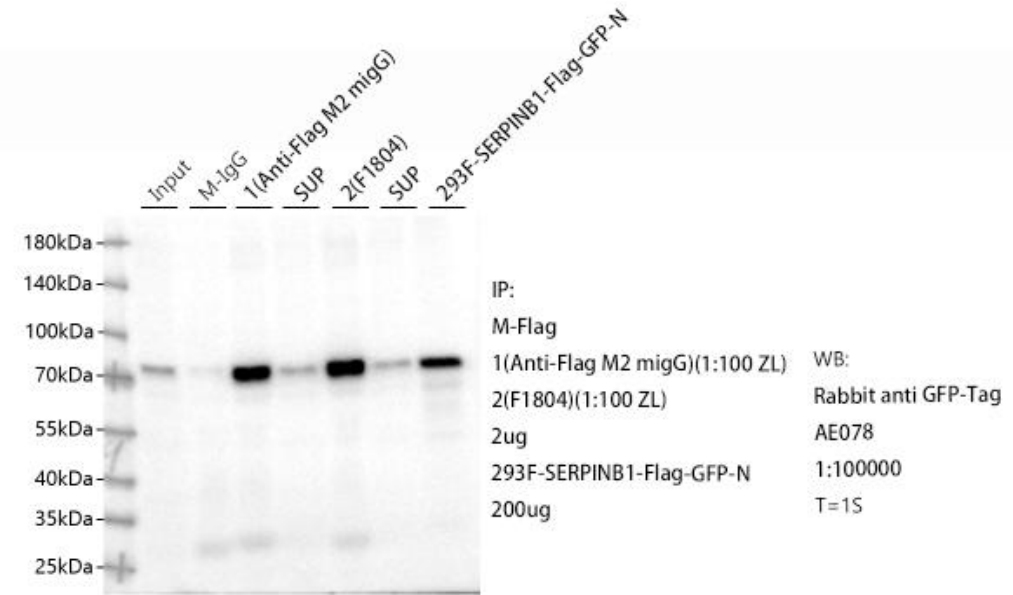
一抗: Sigma FLAG® M2 (1mg/ml, dilution 1:400)

荧光二抗: Cy3-conjugated Goat anti-Mouse IgG (H+L) (AS008, dilution 1: 400)

抗体稀释液: PBS with 0.5% BSA (自配); 封闭液: 5%山羊血清 (原液自配); 染核试剂:DAPI

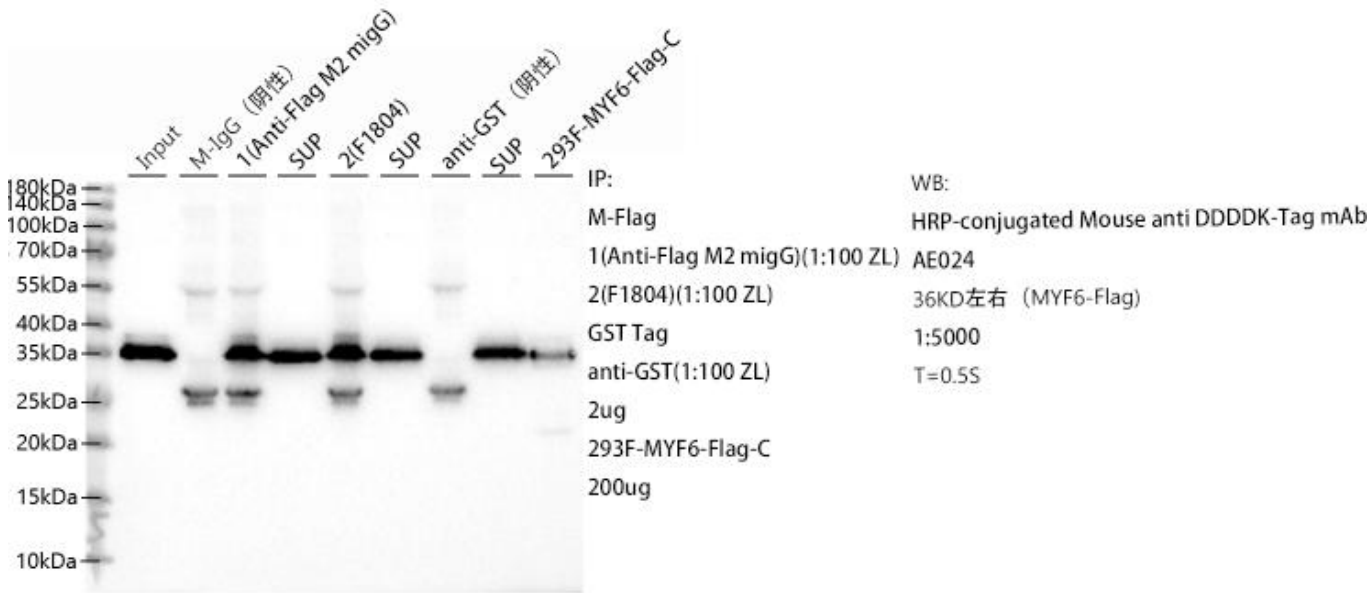
IP结果- CIMR-Flag-M2抗体

N端样本



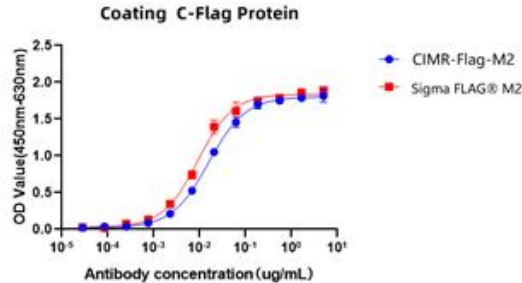
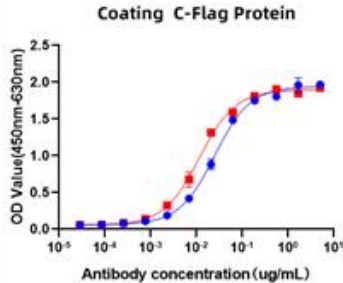
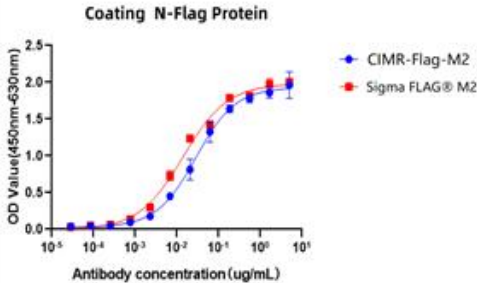
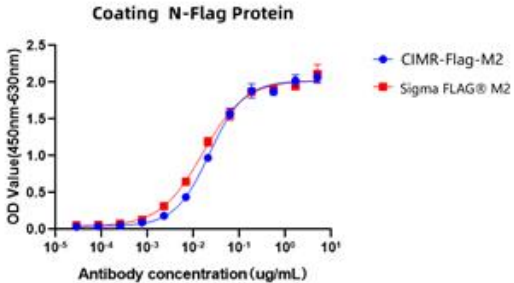
1 (Anti-Flag M2 migG)= CIMR-Flag-M2
2(F1804)= Sigma FLAG® M2

C端样本



ELISA结果- CIMR-Flag-M2抗体

抗体浓度 (ug/mL)	Anti Flag 抗体验证																							
	Protein1 (N-Flag) 1 ug/mL						Protein2 (N-Flag) 1 ug/mL						Protein3 (C-Flag) 1 ug/mL						Protein4 (C-Flag) 1 ug/mL					
	客户抗体 (M)		F1804 (M)		NC		客户抗体 (M)		F1804 (M)		NC		客户抗体 (M)		F1804 (M)		NC		客户抗体 (M)		F1804 (M)		NC	
5.0000000	1.962	1.977	1.949	1.904	0.061	0.072	2.019	2.106	2.205	2.024	0.045	0.044	1.754	1.874	1.873	1.908	0.027	0.026	1.834	2.088	2.033	1.974	0.035	0.042
1.6666667	2.031	1.892	1.827	1.867	0.069	0.065	1.972	2.08	1.951	1.94	0.042	0.036	1.8	1.773	1.821	1.893	0.028	0.028	1.805	1.913	2.026	1.92	0.035	0.037
0.5555556	1.821	1.79	1.883	1.929	0.064	0.063	1.837	1.907	1.907	1.894	0.044	0.036	1.749	1.75	1.772	1.8	0.029	0.024	1.739	1.812	1.81	1.825	0.041	0.043
0.1851852	1.773	1.73	1.828	1.789	0.061	0.062	1.953	1.816	1.878	1.865	0.046	0.035	1.653	1.735	1.745	1.747	0.03	0.024	1.603	1.677	1.808	1.761	0.025	0.034
0.0617284	1.516	1.455	1.601	1.579	0.058	0.058	1.621	1.523	1.625	1.506	0.031	0.037	1.506	1.405	1.52	1.696	0.025	0.024	1.426	1.224	1.387	1.456	0.032	0.038
0.0205761	0.834	0.933	1.311	1.324	0.054	0.055	0.966	0.977	1.232	1.149	0.031	0.029	1.045	1.059	1.33	1.461	0.023	0.022	0.913	0.714	1.202	1.268	0.029	0.033
0.0068587	0.395	0.444	0.605	0.751	0.056	0.054	0.416	0.459	0.652	0.643	0.027	0.031	0.532	0.518	0.702	0.779	0.015	0.018	0.423	0.478	0.778	0.684	0.028	0.034
0.0022862	0.203	0.178	0.327	0.318	0.061	0.052	0.184	0.184	0.327	0.304	0.036	0.029	0.219	0.21	0.362	0.327	0.025	0.021	0.18	0.176	0.277	0.315	0.029	0.026
0.0007621	0.098	0.126	0.145	0.14	0.056	0.06	0.092	0.094	0.136	0.123	0.03	0.027	0.09	0.078	0.132	0.134	0.017	0.026	0.095	0.094	0.144	0.127	0.029	0.029
0.0002540	0.088	0.075	0.08	0.092	0.06	0.06	0.057	0.05	0.08	0.071	0.035	0.041	0.045	0.03	0.089	0.061	0.021	0.023	0.047	0.044	0.065	0.061	0.023	0.027
0.0000847	0.065	0.057	0.06	0.069	0.053	0.062	0.038	0.044	0.052	0.072	0.031	0.029	0.042	0.033	0.011	0.029	0.017	0.024	0.041	0.047	0.049	0.054	0.036	0.03
0.0000282	0.055	0.053	0.057	0.06	0.143	0.059	0.031	0.036	0.052	0.062	0.03	0.028	0.021	0.024	0.029	0.028	0.022	0.021	0.037	0.04	0.026	0.039	0.025	0.022
	Goat anti Mouse IgG-HRP 1:5000																							



**We remain committed to our endeavors,
extending our best wishes to you.**